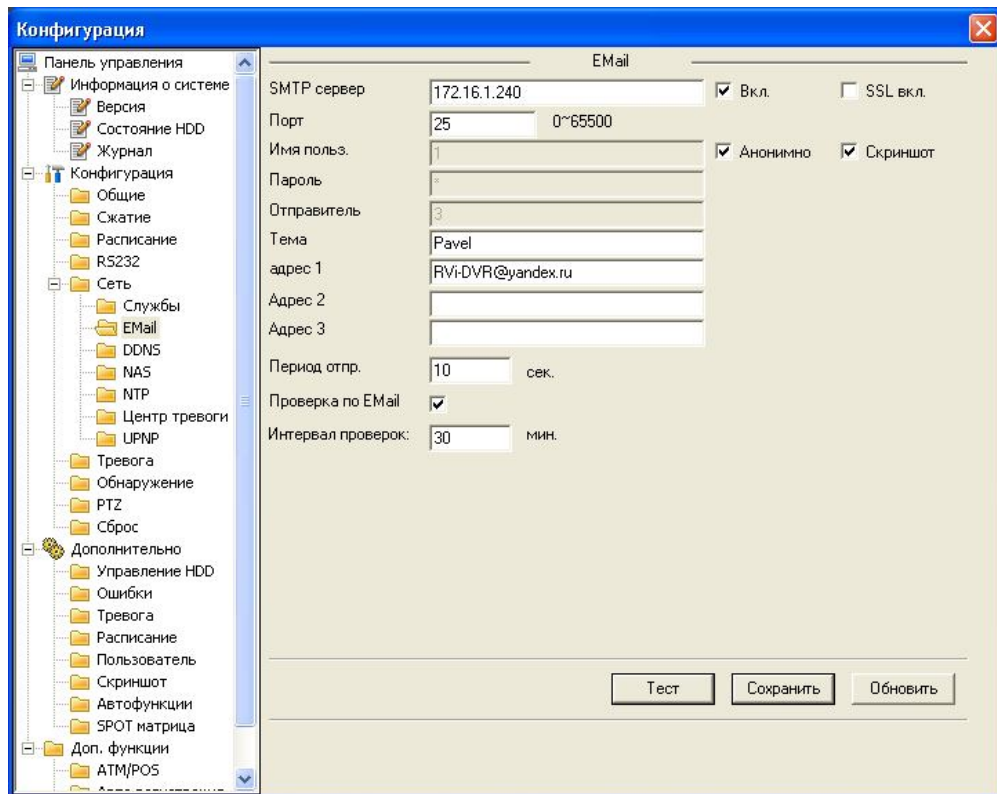
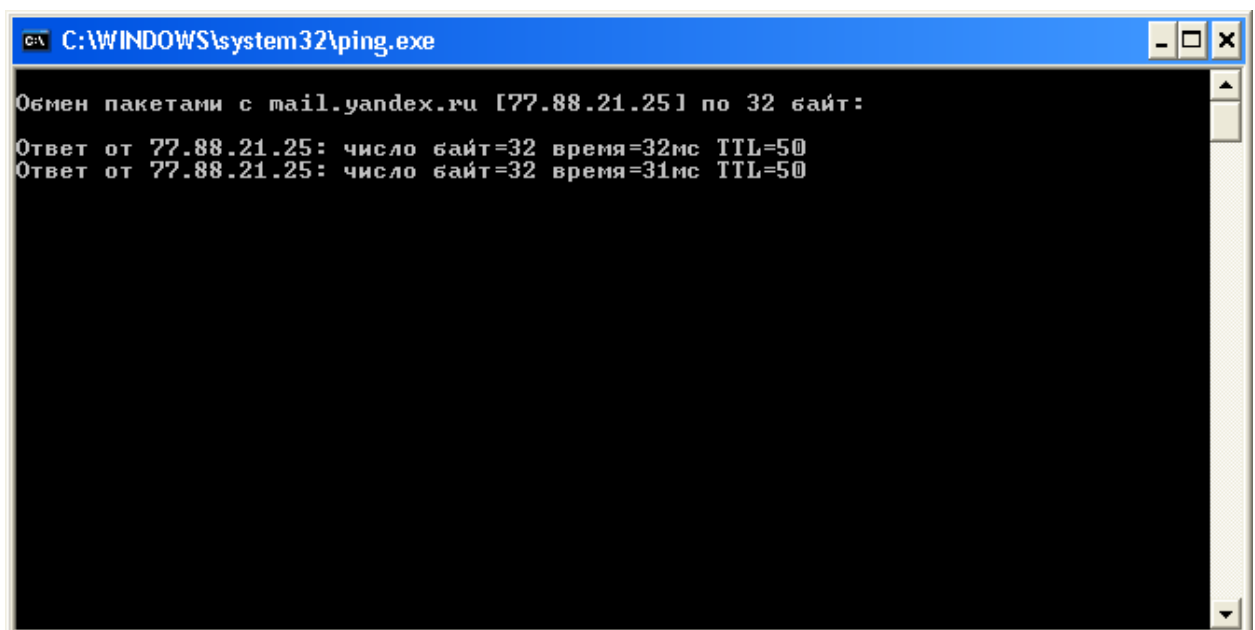


Отправка сообщений и скриншотов на Email с видеорегистраторов RVI

Зайдите в меню сеть -> Email

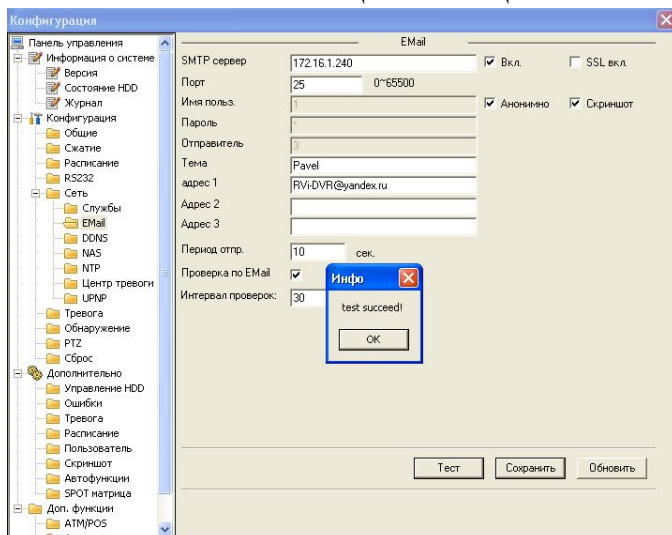


1. Укажите IP адрес для почтового сервера, пропишите его в адресной строке: для yandex будет 77.88.21.25, для Gmail – 74.125.39.108. В данном примере указан внутренний IP адрес почтового сервера RVigroup.ru

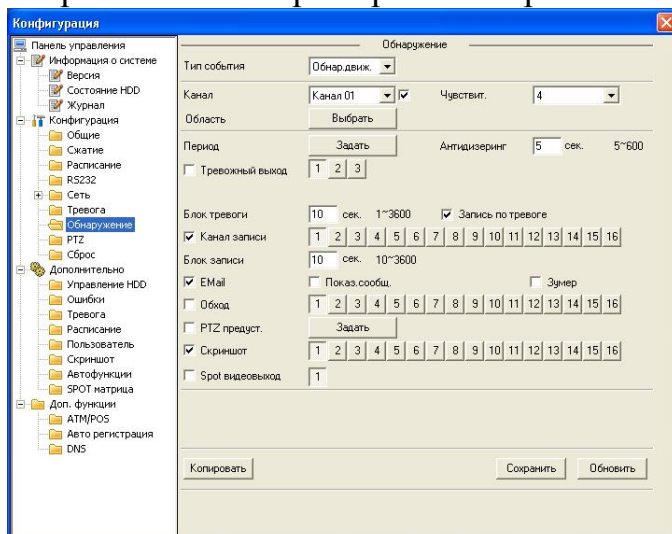


2. Справа от IP адреса активируйте галочку «Вкл.», «SSL вкл.» можно не активировать.
3. Порт указывайте 25, как на примере.
4. Активируйте галочки «Анонимно» и «Скриншот» для вложения изображения при активации движения или тревоги.
5. Тему можете записать любую, на примере “Pavel”.
6. Указываем адрес отправителя, в нашем случае «RVi-DVR@yandex.ru»
7. Период отправлений указывайте любой от 1 до 3600 секунд. Данное время означает интервал отправлений писем на указанный Email.
8. Активируйте галочку «Проверка по email» для отправления сообщений на электронную почту о состоянии устройства. Интервал проверок установите от 30 до 1440 минут. Данная функция будет полезна, в случае отключения, перезагрузки видеорегистратора или отключения интернета.

В случае правильности настроек нажмите на вкладку «Тест» и должно появиться всплывающее сообщение «Test succeed»



Переходим в меню обнаружение движения и активируем галочки «Email» и «скриншот». На примере активирован 1-й канал, и скриншот с 1-го канала.



В конечном итоге заходим на электронную почту «RVi-DVR@yandex.ru»

Письма | Контакты | Подписки | Календарь

Написать | Проверить | Переслать | Удалить | Это спам | Прочитано

Поставить метку | Переложить

Входящие группировать по теме Упорядочить:

<input type="checkbox"/>	RVi-DVR@yandex.ru	Pavel Событие трев.: Движение № канала входа тревоги: 1 Имя устр.тревоги: DVR IP адрес отправителя: 172.16.1.252	66 КБ
<input type="checkbox"/>	RVi-DVR@yandex.ru	Pavel Событие трев.: Mail Test Время нач.трев. (Д/М/Г Ч.М.С): 6/10/2011 11:54:34 Имя устр.тревоги: DVR IP адрес отправителя: 172.16.1.252	
<input type="checkbox"/>	RVi-DVR@yandex.ru	Pavel Событие трев.: Движение № канала входа тревоги: 1 Имя устр.тревоги: DVR IP адрес отправителя: 172.16.1.252	64 КБ
<input type="checkbox"/>	RVi-DVR@yandex.ru	Pavel Событие трев.: Движение № канала входа тревоги: 1 Имя устр.тревоги: DVR IP адрес отправителя: 172.16.1.252	17 КБ
<input type="checkbox"/>	RVi-DVR@yandex.ru	Mail Health Test Событие трев.: Mail Test Время нач.трев. (Д/М/Г Ч.М.С): 6/10/2011 11:34:59 Имя устр.тревоги: DVR IP адрес отправителя: 172.16.1.252	
<input type="checkbox"/>	RVi-DVR@yandex.ru	Pavel Событие трев.: Mail Test Время нач.трев. (Д/М/Г Ч.М.С): 6/10/2011 11:33:7 Имя устр.тревоги: DVR IP адрес отправителя: 172.16.1.252	

И видим во вложении изображение

Письма | Контакты | Подписки | Календарь

Написать | Проверить | Ответить | Ответить всем | Переслать

Pavel

От кого: RVi-DVR@yandex.ru
Кому: RVi-DVR@yandex.ru
Когда: 6 октября 2011 в 07:57

ch01_20111006_115742_E.jpg 48 КБ

Событие трев.: Движение № канала входа тревоги: 1
Имя устр.тревоги: DVR
IP адрес отправителя: 172.16.1.252

один файл 66 КБ

ch01_20111006_115742_E.jpg 48 КБ

Посмотреть | Скачать

Ответить | Ответить всем | Переслать

Напишите ответ здесь

